

Indice



Chi siamo
page 5



Certificati
page 6



Organigramma
page 8



Servizi
page 9



Vendita-Noleggjo
page 23



Sede-Banches
page 26

il tuo partner di fiducia nel mondo dell'Oil&Gas



Forniamo servizi su tutte le principali attività nel settore Oil&Gas. Svolgiamo attività che coinvolgono tutta la catena di trasporto e stoccaggio di idrocarburi, dalla costruzione di impianti e condotte, alla loro manutenzione e riparazione.

Perché scegliere ETI ?

- **QUALITA'**
attestati e certificati internazionali
- **SICUREZZA**
esperienza ed ottima reputazione
- **LEADERSHIP**
operiamo in Italia e nel Mondo
- **PUNTUALITA'**
rispetto delle tempistiche



Chi siamo

Eurotecnoimpianti S.r.l., fondata nel 2000, (dal 2022 trasformata in **ETI S.p.A.**), nasce come azienda altamente specializzata nella protezione passiva (rivestimenti e vernici) e protezione attiva (protezione catodica e / o elettrica) ma l'evoluzione della società ha fatto sì che oggi la **ETI** è in grado di fornire molteplici servizi su tutte le principali attività nel settore Oil & Gas. La società beneficia della esperienza di manager e azionisti, che operano nel settore da decenni, con elevati standard di qualità e di efficienza, sicurezza e rispetto dell'ambiente.

Nel tempo, collaborando con molte aziende leader nel settore del petrolio, del gas e gasdotti in generale, e grazie anche alle qualifiche conseguite, si è specializzata nelle attività che coinvolgono tutta la catena di trasporto e stoccaggio di idrocarburi, dalla costruzione di impianti e condotte alla loro manutenzione e riparazione. Fornisce servizi di general contracting e di costruzione per una vasta gamma di clienti commerciali e industriali italiani e esteri.

Caratterizzata da dipendenti fedeli che si dedicano a fornire un servizio superiore, radicati nella filosofia dell'onestà e dell'integrità, quale linea di fondo della società. La **ETI**, sta godendo di una reputazione impeccabile da oltre 20 anni, seguendo questi principi su fronti nazionali ed internazionali, accaparrandosi così la massima considerazione dai suoi clienti. Una nuova struttura professionale e un management qualificato ha applicato un modello di gestione moderno che pone l'azienda stessa in una nuova dimensione internazionale

Vision

Mentre ci muoviamo verso il nostro obiettivo di essere un partner mondiale di progetti di costruzione, sosterremo le nostre attività su scala globale. La leadership e l'impegno delle nostre persone si concretizza con sicurezza, qualità e puntualità delle consegne dei nostri progetti in tutto il mondo.

La soddisfazione del cliente è il modo in cui noi scegliamo di consolidare la nostra presenza in paesi strategici, mantenendo una crescita sostenibile che rispetti la cultura e l'ambiente dei paesi in cui operiamo.

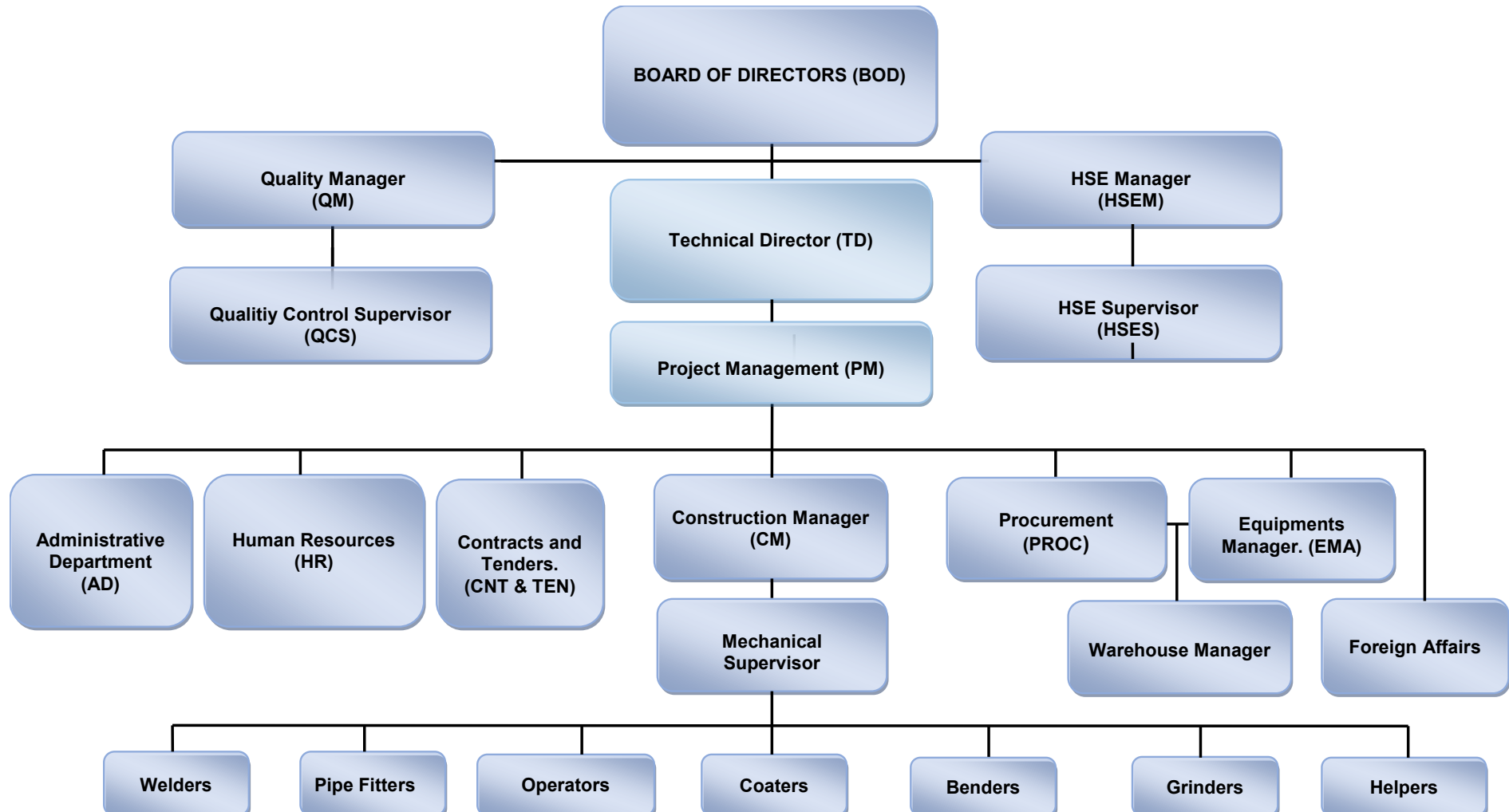


Certificati

Operando in conformità con gli standard di qualità e sicurezza nazionali ed internazionali e impiegando personale adeguatamente addestrato, **ETI** persegue l'obiettivo di garantire la sicurezza dei suoi dipendenti, clienti e tutti gli altri soggetti interessati, pur mantenendo i più alti standard di qualità dei servizi ITS. Di conseguenza, **ETI** è certificata per il sistema di gestione della **Qualità UNI EN ISO 9001:2015**; Certificato per il sistema di gestione dell'**Ambiente ISO 14001:2015**; certificato per il sistema di gestione della **Sicurezza ISO 45001:2018**; sistema di gestione qualità per la **saldatura** per fusione dei materiali metallici **UNI EN ISO 3834-2:2021**; Certificato **SOA** per la qualificazione all'esecuzione di **lavori pubblici** per la categoria OG6 livello VI; Certificato componenti in acciaio saldati per la realizzazione di strutture **EN 1090-2:2024** e il Certificato **N° SA8000-231205 2023**.



Organigramma



Servizi

Saldatura e montaggio impianti

Saldatura e montaggio pipeline

Estensioni reti gas (acciaio, polietilene, PEAD)

Allacciamento utenze

Teleriscaldamento

Protezione passiva (Fasciatura e/o Verniciatura)

Protezione attiva (Catodica e/o Elettrica)

Lavori speciali

Sabbiatura

Collaudo Idrostatico

Risorse umane

Vendita e Noleggio



Saldatura e montaggio impianti



ETI si occupa di prefabbricazione e montaggio tubazioni e pezzi speciali, dove è richiesta alta competenza.

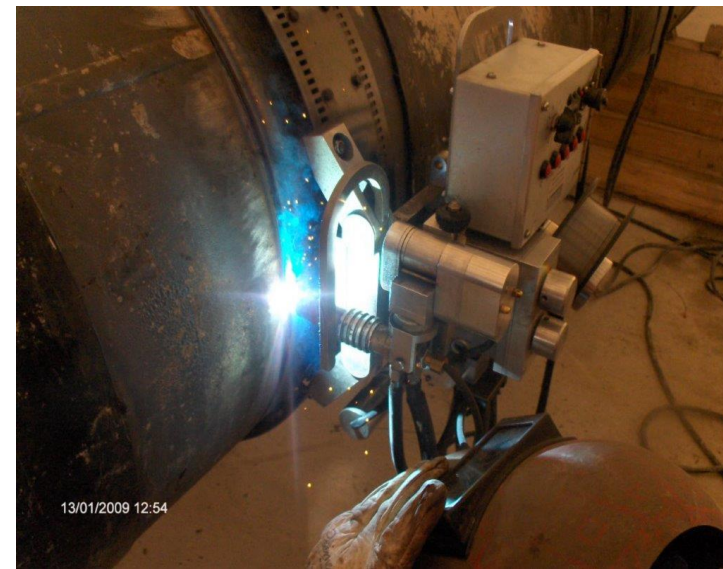
Sulle attività di costruzione e montaggio di parti speciali è richiesta alta qualità della saldatura a Tig e ad Elettrodo.

La saldatura è fatta in tutte le posizioni (6G) e con tutti i diametri e spessori.





Saldatura e montaggio pipeline



ETI è in grado di eseguire molte attività nel campo della costruzione condotte (metanodotti, oleodotti e acquedotti) composti da qualsiasi tipo di acciaio e con un diametro fino a 56" con qualsiasi spessore.

Le attività principali di cui si occupa **ETI** sono:

Curvatura, saldatura man/aut, sabbiatura, fasciatura, verniciatura, protezione elettrica, prove idrauliche.





Estensioni reti gas e allacciamento utenze (acciaio, polietilene, PEAD)



ETI esegue estensioni di reti gas di distribuzione urbane ed extraurbane. Principalmente vengono utilizzati i tubi in acciaio e i tubi in polietilene ad alta densità, detto comunemente PEAD.

Generalmente le tubazioni in acciaio vengono giuntate tramite saldatura ad elettrodo, mentre le tubazioni in polietilene e PEAD vengono giuntate tramite una saldatura per fusione di materiale (elettrosaldatura).



Teleriscaldamento



ETI esegue il montaggio delle tubazioni. In un sistema di teleriscaldamento il calore viene distribuito agli edifici tramite una rete di tubazioni in cui fluisce l'acqua calda o il vapore.

Sono tubi in acciaio coibentato che vengono giuntati tramite saldatura ad elettrodo, (Tig e Basico).



Protezione passiva (Fasciatura e/o Verniciatura)



ETI è specializzata per i lavori di fasciatura e verniciatura a protezione dei giunti saldati attraverso l'applicazione di fasce termorestringenti. Le fasce vengono applicate sui giunti saldati compresi tra elementi rivestiti in polietilene.

Nelle zone con spazi confinati e di difficile accesso si procederà all'esecuzione della protezione attraverso l'esecuzione di un rivestimento a base resine termoindurenti applicate a pennello o airless.

La fasciatura dei giunti saldati è indispensabile per la protezione e il mantenimento della saldatura.



Protezione attiva (Catodica e/o Elettrica)



ETI è specializzata per i lavori di protezione elettrica o catodica.

la protezione elettrica o catodica è una tecnica elettrochimica di salvaguardia dalla corrosione di strutture metalliche esposte a un ambiente elettrolitico (terreni, acqua marina, acqua dolce, sostanze chimiche, ecc.) che può essere aggressivo nei confronti del metallo.

Quando è conveniente?

E' conveniente quando il manufatto è dotato di una protezione passiva (rivestimento dielettrico). in questo caso la protezione catodica (o protezione attiva) completa la protezione alla corrosione offerta dal rivestimento con costi limitati.

Non è conveniente applicare la protezione catodica a una struttura priva di rivestimento (es. condotta in acciaio) perché l'installazione e l'esercizio risulterebbe molto dispendiosa e comunque non si raggiungerebbe una protezione efficace.



Lavori speciali



ETI è in grado di realizzare lavori con alto coefficiente di difficoltà:

tratti critici

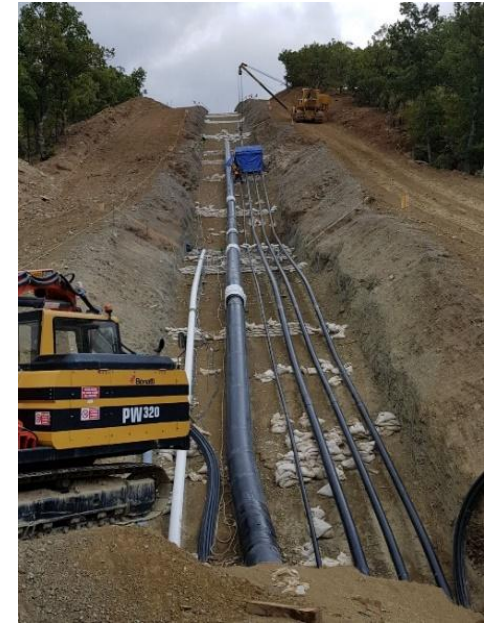
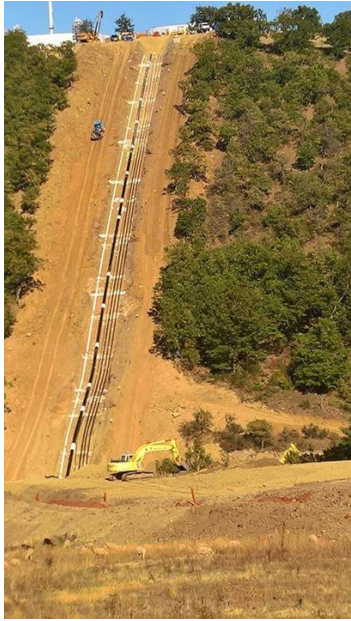
lavori in candela

forti pendenze

collegamenti

lavori in mare.





Sabbiatura



ETI è specializzata per lavori di sabbiatura di pipeline, impianti e pezzi speciali.

ETI si avvale di personale altamente specializzato e di macchine e attrezzature specifiche per il settore.



Collaudo Idrostatico



ETI è specializzata ed è attiva nel settore dei collaudi idrostatici di pipelines ed impianti di qualsiasi lunghezza e diametro.

Le fasi principali del collaudo idrostatico on/off shore sono: la pulizia, il riempimento, il collaudo e lo svuotamento.

Per queste lavorazioni **ETI** si avvale di mezzi ed attrezzature specifiche all'avanguardia e di personale altamente specializzato.

ETI utilizza le migliori strumentazioni in commercio: bilance, manometri, sonde e registratori, ecc..

Ogni lavorazione viene effettuata in accordo alle specifiche di riferimento e del cliente ed alle normative vigenti.

ETI lavora in qualità nel rispetto dell'ambiente e della sicurezza.



Risorse umane

Grazie alla sua pluriennale presenza nel settore Oil&Gas **ETI** dispone oggi di una banca dati di quasi 2.000 lavoratori qualificati e specializzati.

Le figure di cui **ETI** dispone sono: capicantiere, capisquadra, saldatori, tubisti, aiuto tubisti, operatori, fasciatori e sabbiatori.

Tutti questi lavoratori, grazie alla riconosciuta esperienza che può vantare l'azienda, sono stati provati e testati sul campo.

Ognuno di essi può vantare una qualifica e una specializzazione nel proprio lavoro.

ETI garantisce per la loro affidabilità lavorativa e abilità tecnica.

La società opera anche nei mercati esteri, principalmente, IN EUROPA e EST EUROPA (dove ha delle sedi nei seguenti paesi: Albania, Polonia; Bulgaria) e in AFRICA (dove ha una sede in Marocco).

Il punto di forza di **ETI** è la natura snella e flessibile che gli permette di essere molto veloce nello start-up di un progetto in fase di reperimento del personale specializzato e soprattutto, vanta dei costi di realizzo di sicuro fra i più competitivi del mercato.

ETI, nel caso siano necessarie nuove o particolari QUALIFICHE dei saldatori, mediante accordi con vari enti abilitati, è in grado di realizzarli in soli 7/10 gg secondo le norme ASME e EN incluso il completamento di tutta la procedura documentale secondo le richieste specifiche del Cliente.



Vendita e Noleggio

| Pinza preriscaldamento

| Forno induzione

| Imp.di Sald.Man/aut



Pinza Preriscaldamento e Forno Induzione



ETI si occupa di produzione e vendita/noleggio di PINZE DA PRERISCALDO.

Le pinze in produzione vanno da diametro 80 (3") a diametro 1400 (56").

La pinza è stata progettata per il pre-riscaldamento di condutture in acciaio sia in campo aperto che in ambiente chiuso. Il range di temperature che si ottiene è compreso tra i 0° ai 600°. La pinza sfrutta il principio del riscaldamento per induzione generato da un flusso elettrico percorrente spire conduttrici in avvolgimento al tubo che si vuole riscaldare.

Il campo di utilizzo della pinza da preriscaldamento sono molteplici: si utilizza sia in fase di saldatura che nell'esecuzione della fasciatura di giunti.

Non solo la pinza da preriscaldamento, **ETI** vende e noleggia anche il mezzo completo, che prevede:

- il trattore
- il generatore 60/100kw
- forno induzione
- la pinza da preriscaldamento



Paywelders



ETI noleggia un vasto numero di trattori attrezzati per la saldatura (PAYWELDERS e IMPIANTI DI SALDATURA AUTOMATICA) a società del settore che hanno bisogno di questi mezzi per realizzare il proprio lavoro.

Le attrezzature che noleggia **ETI** sono moderni e perfettamente funzionali al tipo di lavoro.

I PAYWELDERS sono equipaggiati da nr. 2 saldatrici (marca Miller), possono ospitare fino a nr 2 saldatori che lavorano in coppia e in contemporanea.

Tutti i nostri PAYWELDERS sono accessoriati di quadro elettrico con voltaggio 220/72/48.

Alcuni sono dotati di gru di sollevamento.



Sedi and Branches

Sede Legale:

Via Cesare Battisti 31, 72025 San Donaci (BR)
ITALIA

Officine e magazzino:

Str. Vicinale del Petrano SNC, 73010 Guagnano (LE)
ITALIA

Sede commerciale e amministrativa:

Via Giulio Pastore 151, 47522 Cesena (FC)
ITALIA

Unità locale:

Strada Benedetto Cairoli 15, 43100 Parma (PR)
ITALIA

Unità locale:

Via E. Azirnonti 56, Villa D'Agri 85050 Marsicovetere (PZ)
ITALIA



Mail: info@etispa.com

Web: www.etispa.com

T: (+39) 0547 072547



